

Циркуляционные однофазные насосы с мокрым ротором и регулируемой скоростью предназначены для применения в отопительных системах закрытого типа с принудительной циркуляцией или в системах с открытым расширительным баком.

- 3 СКОРОСТИ
- НАРУЖНОЕ РУЧНОЕ РАЗБЛОКИРОВАНИЕ



### Область применения

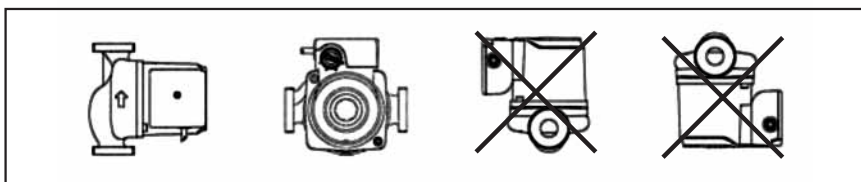
- Отопительные системы закрытого типа с принудительной циркуляцией или системы с открытым расширительным баком.

### Ограничения

- Перекачиваемые жидкости: чистые, неагрессивные и невзрывоопасные, без твердых и волокнистых частиц
- Температура перекачиваемой жидкости : от +10°C до +110°C
- Максимальное рабочее давление: 10 бар
- Во избежание кавитационного шума давление на всасывании должно быть не менее 1,5 м.в.с. при температуре воды 90°C.
- Насос должен быть установлен так, чтобы вал двигателя был только в горизонтальном положении

### Двигатель

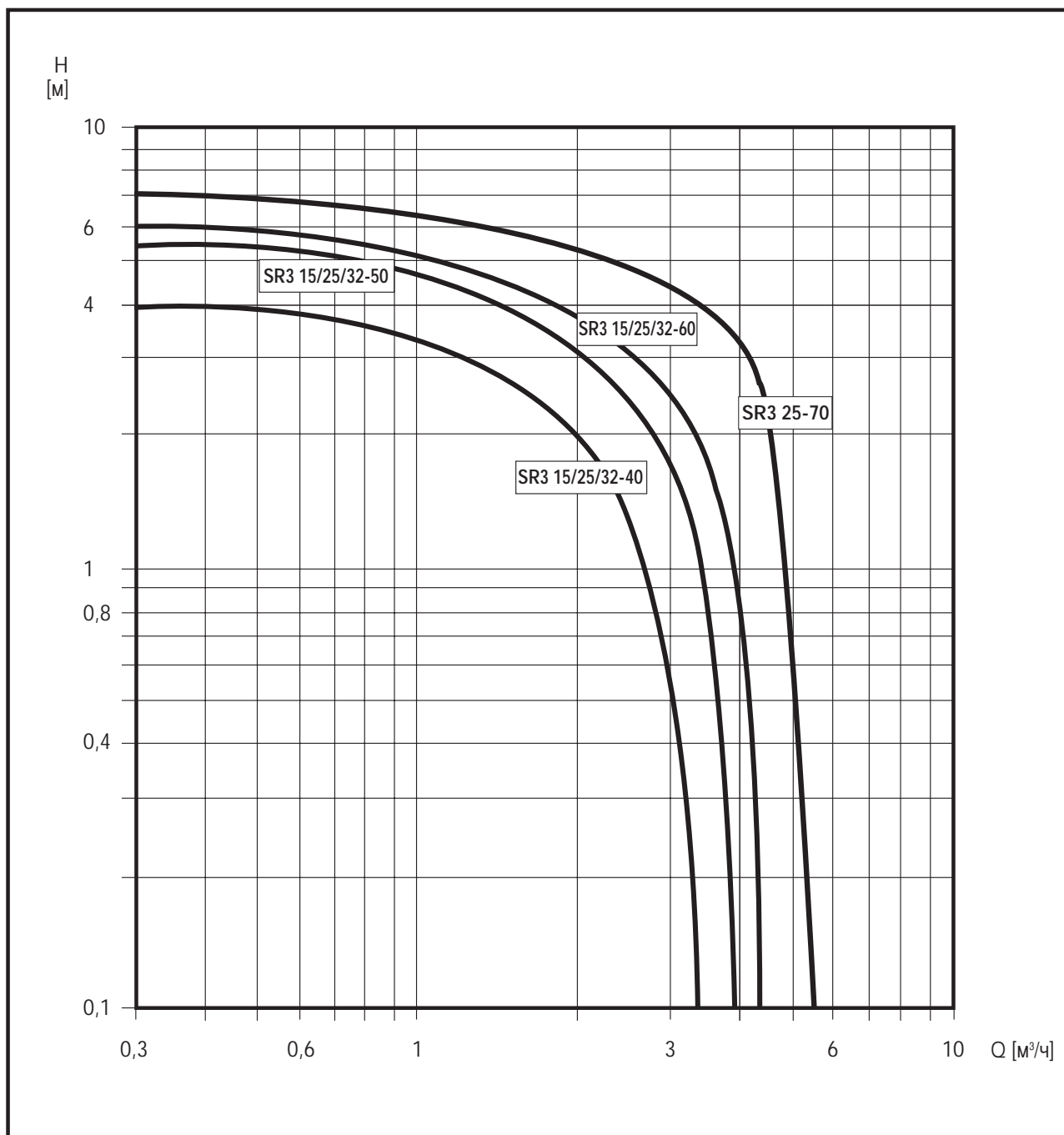
- Асинхронный, работающий на трех скоростях, однофазный электродвигатель с мокрым ротором и внутренней разделяющей втулкой из нержавеющей стали
- Встроенный конденсатор.
- Класс изоляции обмоток H
- Степень защиты IP 44
- Напряжение : однофазное 1 x 230 В - 50 Гц
- Направление вращения: против часовой стрелки (со стороны двигателя)



### ПРИМЕНЯЕМЫЕ МАТЕРИАЛЫ

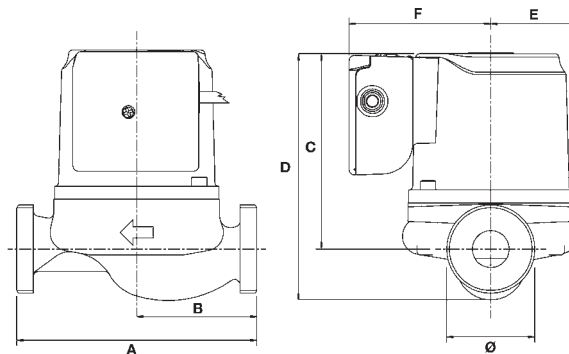
Компонент	Материал
Корпус насоса	Чугун EN GJL 200 (бывш. G20)
Рабочее колесо	Стекловолоконный полимер
Разделяющая втулка и направляющее кольцо	Хромоникельмолибденовая нержавеющая сталь X 17-12-2 (AISI 316 L)
Вал	Хромированная сталь X 30 Cr 13
Корпус статора	Алюминий
Упорный подшипник	Графит/керамика
Подшипник насоса	Никелированная сталь

# ДИАПАЗОН ТЕХНИЧЕСКИХ ХАРАКТЕРИСТИК



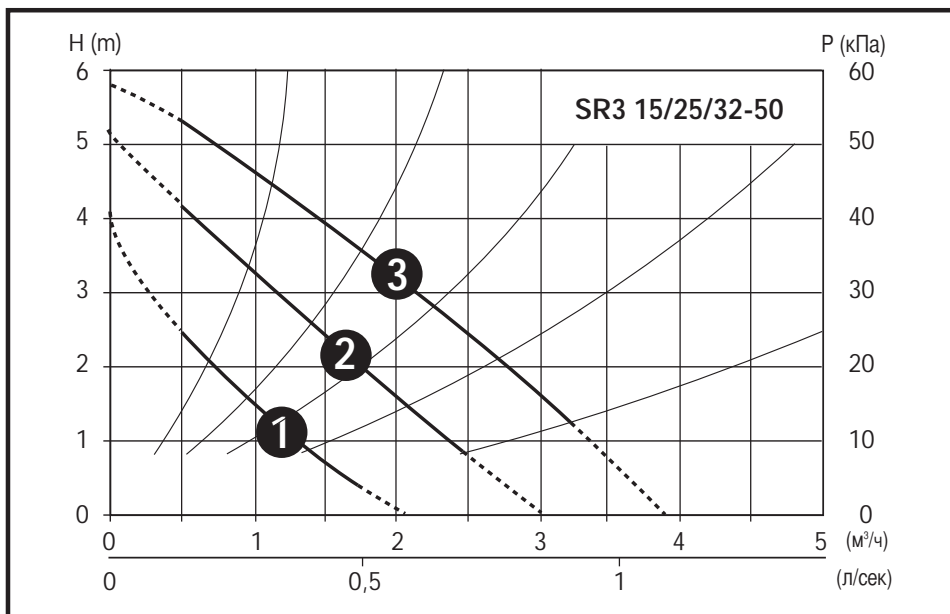
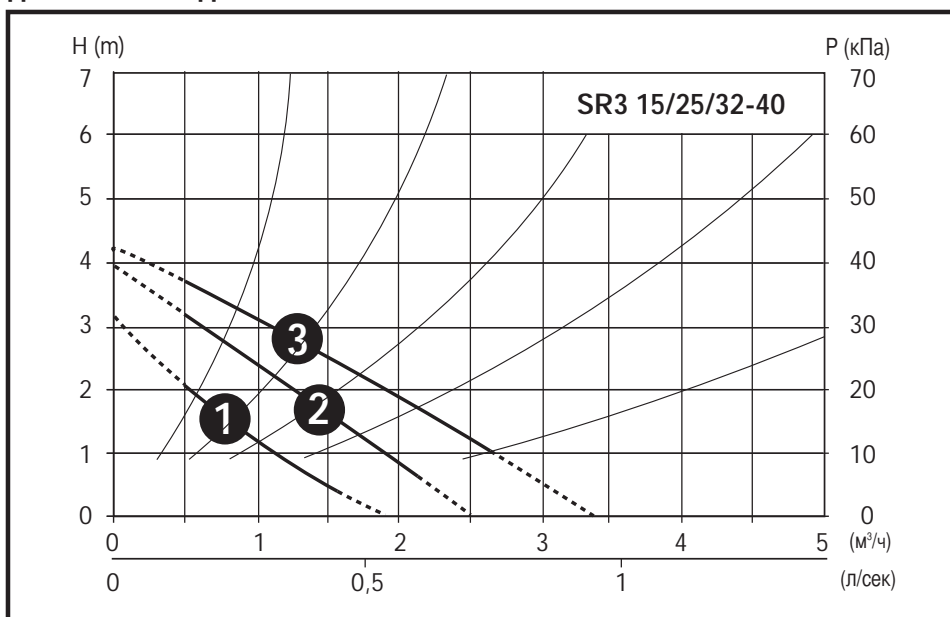
**ТАБЛИЦА ТЕХНИЧЕСКИХ ХАРАКТЕРИСТИК**

Артикул	Модель	Напряжение (В)	Ø Патрубки	Межосевое расстояние, мм	µФ.	Скорость	Мощность электродвигателя Вт	Ток, А	N (мин <sup>-1</sup> )	Q	Напор, м.в.с.								
											л/мин	10	20	30	40	50	60	70	
											м³/ч	0,6	1,2	1,8	2,4	3,0	3,6	4,2	
MY0708KKK	SR3 15/40 1" - 130	1 x 230	1"	130	2,0	3	71	0,30	1950	Напор, м.в.с.	3,7 3,1 1,9	3,0 2,2 1,0	2,2 1,2	1,4 0,2	0,5				
MY0700KKK	SR3 25/40 1" 1/2 - 130	1 x 230	1" 1/2	130		2	55	0,24	1550										
MY0701KKK	SR3 25/40 1" 1/2 - 180	1 x 230	1" 1/2	180		1	40	0,18	1150										
MY0715KKK	SR3 32/40 2" - 180	1 x 230	2"	180															
MY0707KKK	SR3 15/50 1" - 130	1 x 230	1"	130	2,5	3	104	0,45	1850		5,4 4,0 2,4	4,5 3,0 1,2	3,5 1,8 0,2	2,6 1,0	1,6	0,8			
MY0705KKK	SR3 25/50 1" 1/2 - 130	1 x 230	1" 1/2	130		2	78	0,35	1400										
MY0706KKK	SR3 25/50 1" 1/2 - 180	1 x 230	1" 1/2	180		1	56	0,26	950										
MY0714KKK	SR3 32/50 2" - 180	1 x 230	2"	180															
MY0709KKK	SR3 15/60 1" - 130	1 x 230	1"	130	2,8	3	110	0,48	1800		5,5 4,5 2,8	4,9 3,5 1,6	3,8 2,2 0,5	3,2 1,3	2,4 0,4	1,5	0,5		
MY0710KKK	SR3 25/60 1" 1/2 - 130	1 x 230	1" 1/2	130		2	83	0,37	1400										
MY0711KKK	SR3 25/60 1" 1/2 - 180	1 x 230	1" 1/2	180		1	60	0,27	1050										
MY0713KKK	SR3 32/60 2" - 180	1 x 230	2"	180															
MY0717KKK	SR3 25/70 1" 1/2 - 180	1 x 230	1" 1/2	180	3,5	3	150	0,67	2230		6,57 6,16 4,61	6,15 5,52 3,36	5,63 4,69 2,09	5,06 3,77 1,16	4,44 2,8	3,73	2,82		
						2	132	0,62	1800										
						1	101	0,5	1290										

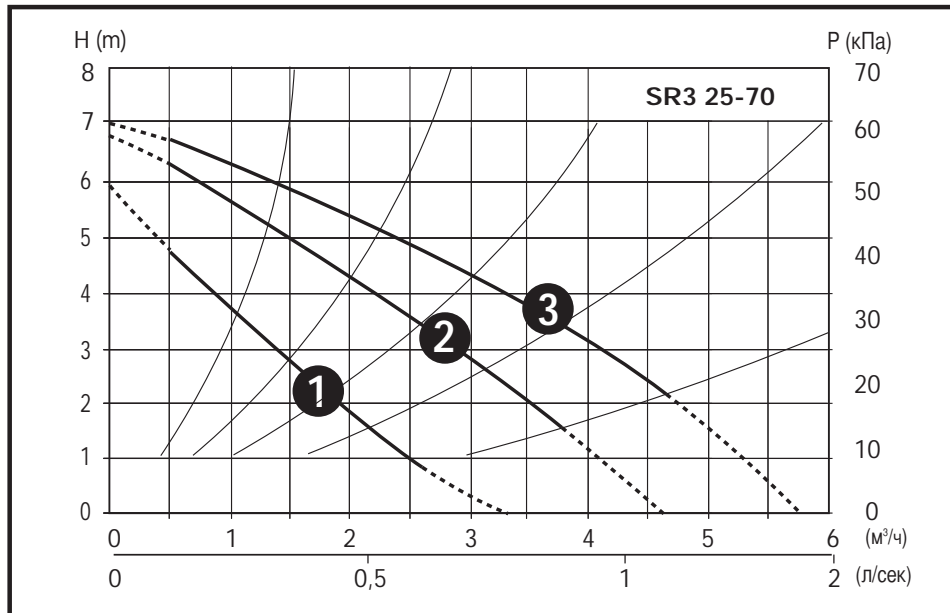
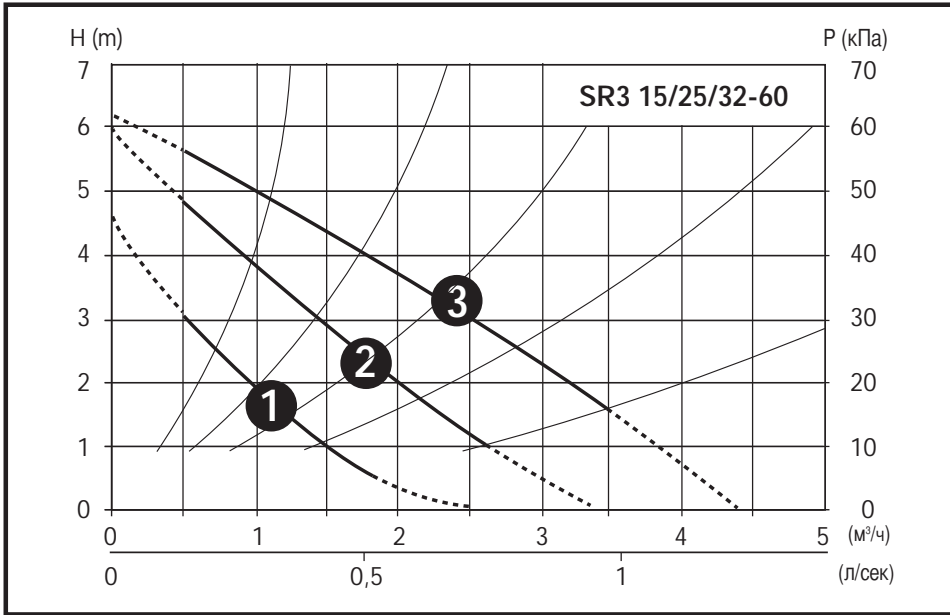
*Присоединительные гайки отдельно*

**ГАБАРИТНЫЕ РАЗМЕРЫ И ВЕС**

Модель	Ø Патрубки.	Габаритные размеры, мм						Объем упаковки (дм³)	Вес кг	
		A	B	C	D	E	F		Нetto	Брутто
SR3 15/40 1" - 130	1"	130	65	105,4	135	46,6	76,7	2,75	2,7	2,8
SR3 25/40 1" 1/2 - 130	1" 1/2	130	65	105,4	135	46,6	76,7	2,75		
SR3 25/40 1" 1/2 - 180	1" 1/2	180	90	105,4	135	46,6	76,7	3,55		
SR3 32/40 2" - 180	2"	180	90	105,4	135	46,6	76,7	3,55		
SR3 15/50 1" - 130	1"	130	65	105,4	135	46,6	76,7	2,75	2,7	2,8
SR3 25/50 1" 1/2 - 130	1" 1/2	130	65	105,4	135	46,6	76,7	2,75		
SR3 25/50 1" 1/2 - 180	1" 1/2	180	90	105,4	135	46,6	76,7	3,55		
SR3 32/50 2" - 180	2"	180	90	105,4	135	46,6	76,7	3,55		
SR3 15/60 1" - 130	1"	130	65	105,4	135	46,6	76,7	2,75	2,8	2,9
SR3 25/60 1" 1/2 - 130	1" 1/2	130	65	105,4	135	46,6	76,7	2,75		
SR3 25/60 1" 1/2 - 180	1" 1/2	180	90	105,4	135	46,6	76,7	3,55		
SR3 32/60 2" - 180	2"	180	90	105,4	135	46,6	76,7	2,75		
SR3 25/70 1" 1/2 - 180	1" 1/2	180	90	121,6	145,5	49	76,7	3,6	3,4	3,5

**ДИАГРАММА ГИДРАВЛИЧЕСКИХ ХАРАКТЕРИСТИК**



**ДИАГРАММА ГИДРАВЛИЧЕСКИХ ХАРАКТЕРИСТИК**



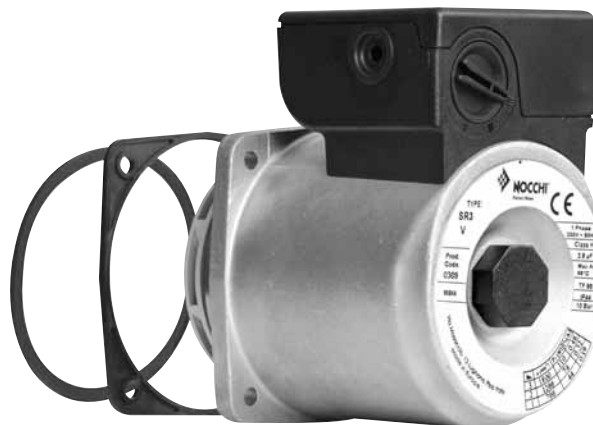
## СМЕННЫЕ СТАТОРЫ SR3 – RM4

### SR3 MULTIHEAD

Multihead – статор двигателя с рабочим колесом, предназначен для циркуляционных насосов SR3. Направление вращения – против часовой стрелки.



Прокладки  
Комплект А



Прокладки  
Комплект В

### RM4 MOTORHEAD

RM 4 Motorhead – статор двигателя с рабочим колесом, вращающимся по часовой стрелке.



### ТАБЛИЦА ТЕХНИЧЕСКИХ ХАРАКТЕРИСТИК

Артикул	Модель	Напряжение (В)	μF	Скорость	Мощность эл.двигателя Вт	Ток, А	N (мин <sup>-1</sup> )
MY0712KKK	MULTI HEAD SR3 *	1 x 230	2,8	3	110	0,48	1800
				2	74	0,32	1200
				1	44	0,19	700
MY0716KKK	RM4 MOTORHEAD •	1 x 230	2,5	4	110	0,46	1800
				3	83	0,37	1400
				2	60	0,27	1050
				1	44	0,19	700

\* Вращение против часовой стрелки (со стороны двигателя)

• Вращение по часовой стрелке (со стороны двигателя)

Циркуляционные однофазные насосы с мокрым ротором и регулируемой скоростью предназначены для применения в отопительных системах закрытого типа с принудительной циркуляцией или в системах с открытым расширительным баком.



R2S



R2S...F

### Область применения

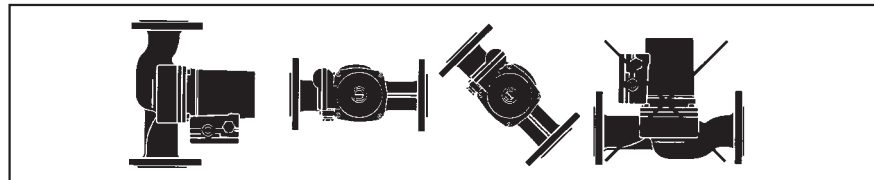
- Отопительные системы закрытого типа с принудительной циркуляцией или системы с открытым расширительным баком.

### Ограничения

- Перекачиваемые жидкости: чистые, неагрессивные и невзрывоопасные, без твердых и волокнистых частиц
- Температура перекачиваемой жидкости : от +10°C до +110°C
- Максимальное рабочее давление: 10 бар
- Во избежание кавитационного шума давление на всасывании должно быть не менее 2 м.в.с. при температуре воды 90°C.
- Насос должен быть установлен так, чтобы вал двигателя был только в горизонтальном положении

### Двигатель

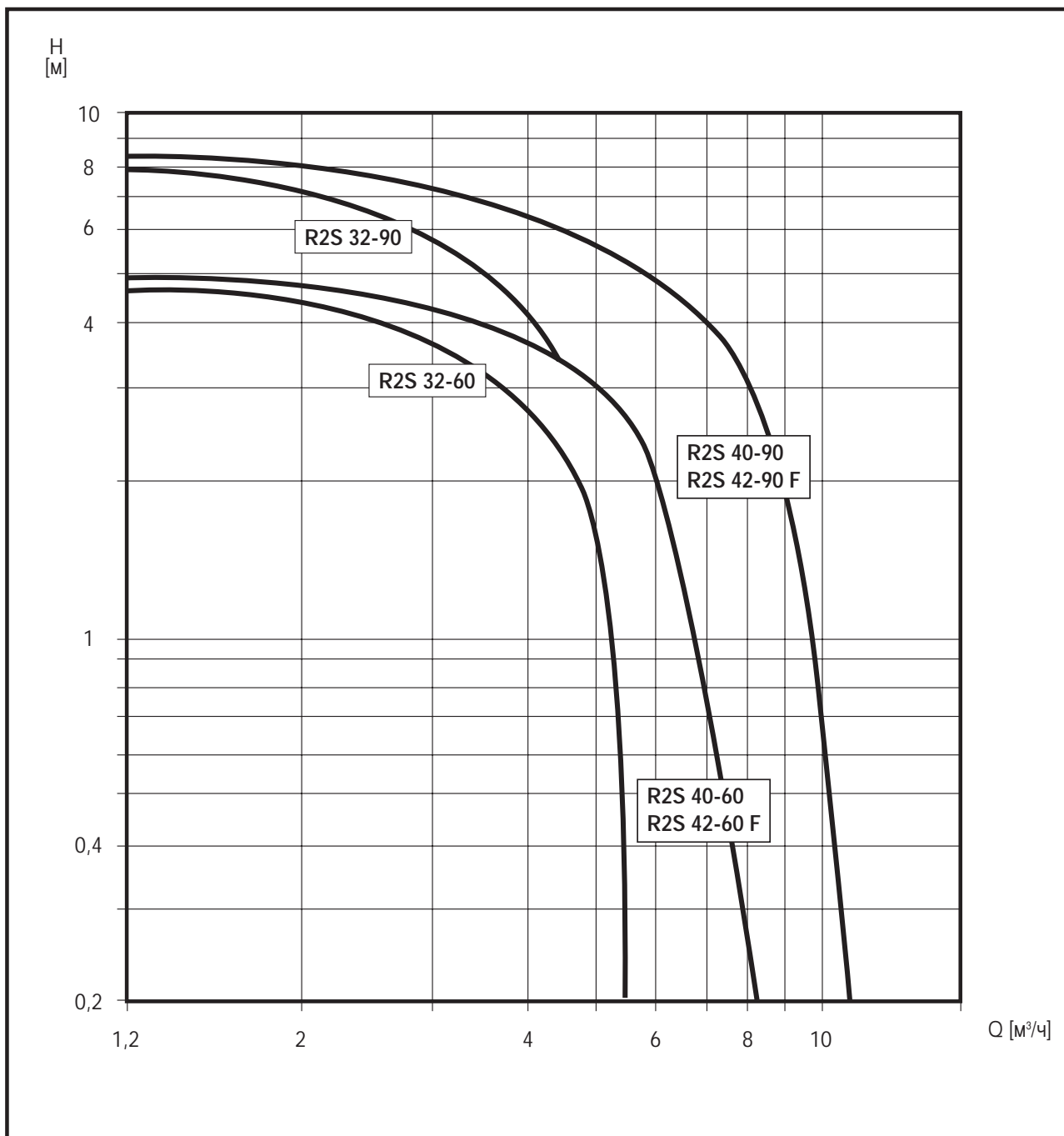
- Асинхронный, работающий на трех скоростях, однофазный электродвигатель с мокрым ротором и внутренней разделяющей втулкой из нержавеющей стали
- Встроенный конденсатор
- Обмотка статора в классе F
- Степень защиты IP 42
- Напряжение : однофазное 1 x 230 В - 50 Гц
- Направление вращения: против часовой стрелки (со стороны двигателя)



### ПРИМЕНЯЕМЫЕ МАТЕРИАЛЫ

Компонент	Материал
Корпус насоса	Чугун EN GJL 200 (бывш. G20)
Рабочее колесо	Хромоникелевая нержавеющая сталь X5 1810 (AISI 304)
Втулка и направляющее кольцо	Хромоникелевая нержавеющая сталь X5 1810 (AISI 304)
Вал	Хромоникелевая нержавеющая сталь X17 16-2 (AISI 431)
Корпус статора	Алюминий
Упорный подшипник	Керамика
Подшипник насоса	Графит

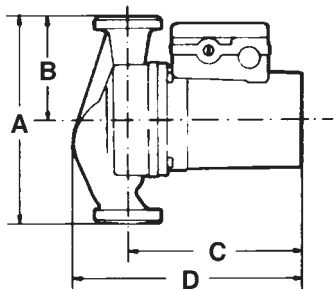
# ДИАПАЗОН ТЕХНИЧЕСКИХ ХАРАКТЕРИСТИК



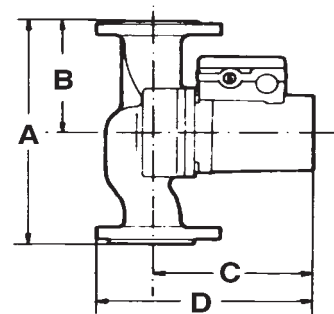
## ТАБЛИЦА ТЕХНИЧЕСКИХ ХАРАКТЕРИСТИК

Артикул	Модель	Напряжение (В)	Ø Патрубки	Межосевое расстояние, мм	µF	Скорость		Ток, А	N (мин <sup>-1</sup> )	Q	Напор, м.в.с.							
						Мощность эл.двигателя Вт	л/мин				20	30	40	60	80	100	150	м <sup>3</sup> /ч
N8010000	R2S 32 - 60	1 x 230	2"	180	5,0	3	143	0,8	2600	Напор, м.в.с.	4,7	4,4	4,2	2,9	1,8			
						2	121	0,7	2300		4,5	4,0	3,6	2,3				
						1	110	0,6	1500		4,2	3,4	3,0	1,6				
N8010001	R2S 32 - 90	1 x 230	2"	180	5,0	3	231	1,1	2600		7,8	7,3	6,6	4,8	2,6	0,2		
						2	198	0,9	2100		6,8	6,0	4,9	2,6	0,2			
						1	181	0,8	1400		4,7	3,21	2,0	0,4				
N8010002	R2S 40 - 60	1 x 230	2"	180	5,0	3	165	0,9	2700		4,9	4,7	4,4	3,9	3,3	2,4		
						2	159	0,8	2400		4,7	4,4	4,1	3,4	2,8	2,1		
						1	143	0,7	1550		4,0	3,6	3,2	2,5	1,8	1,2		
N8010003	R2S 40 - 90	1 x 230	2"	180	7,0	3	275	1,2	2600	8,3	7,8	7,5	6,5	5,6	4,7	2,4		
						2	253	1,1	1900	5,0	3,9	3,0	1,7	1,2	0,9			
						1	187	0,9	1300	3,4	2,3	1,7	1,0	0,8	0,4			
N8010004	R2S 42 - 60 F	1 x 230	DN 40 PN 6	250	5,0	3	165	0,9	2600	4,9	4,6	4,4	3,8	2,9	2,0			
						2	159	0,8	2300	4,7	4,3	4,0	3,3	2,4	1,5			
						1	143	0,7	1600	4,0	3,6	3,2	2,2	1,3	0,2			
N8010005	R2S 42 - 90 F	1 x 230	DN 40 PN 6	250	7,0	3	275	1,2	2250	7,9	7,5	7,1	6,4	5,5	4,4	1,4		
						2	253	1,1	1800	6,7	5,7	4,7	2,8	1,4	0,8			
						1	187	0,9	1600	3,8	2,9	2,0	1,2	0,7	0,4			

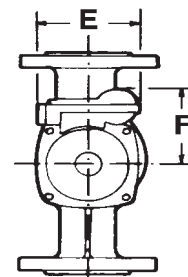
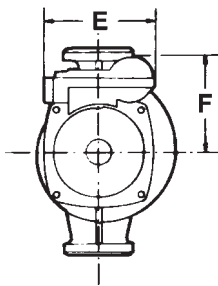
Присоединительные гайки и ответные фланцы отдельно



R2S 32 - 40



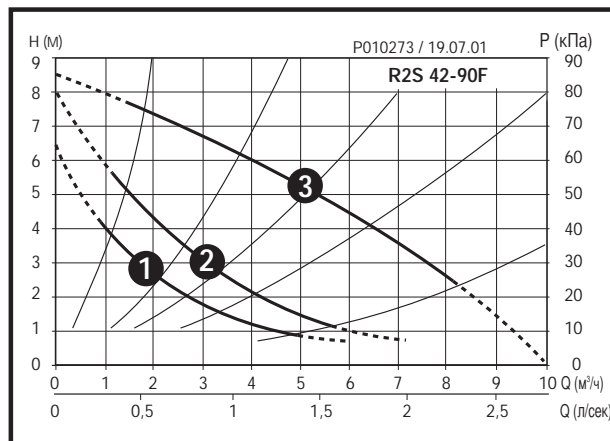
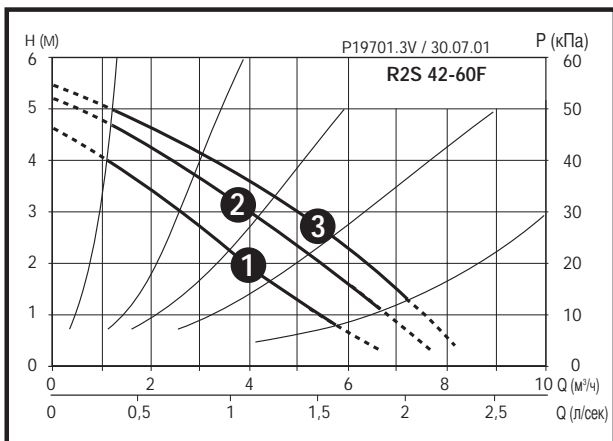
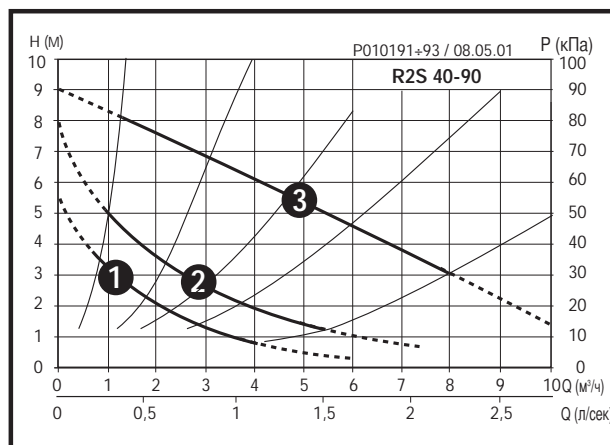
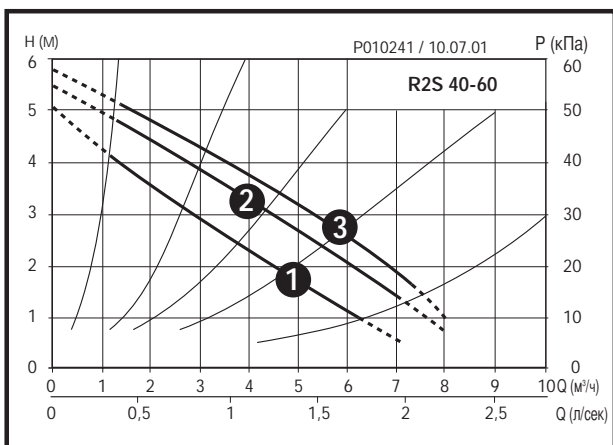
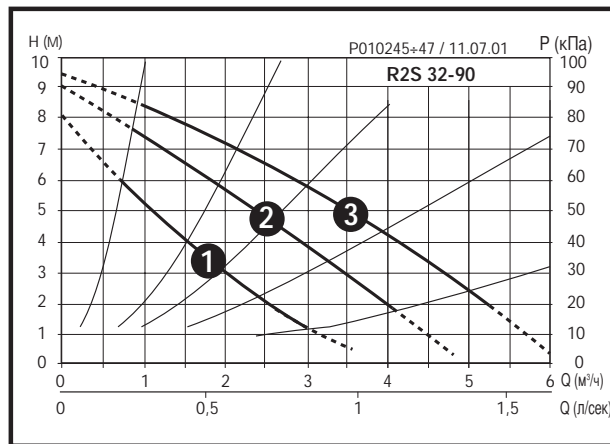
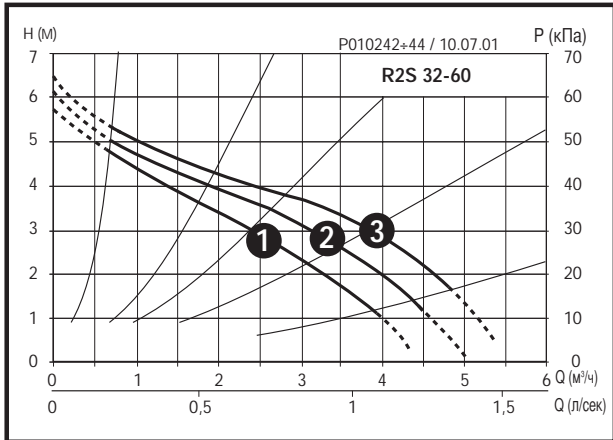
R2S 42



## ГАБАРИТНЫЕ РАЗМЕРЫ И ВЕС

Модель	Ø Патрубки.	Габаритные размеры, мм						Объем упаковки (дм <sup>3</sup> )	Вес кг		Аксессуары
		A	B	C	D	E	F		Нетто	Брутто	
R2S 32 - 60	2"	180	90	125	165	120	100	7	4,8	5,0	Патрубки или контрфланцы
R2S 32 - 90	2"	180	90	125	165	120	100	7	4,8	5,0	
R2S 40 - 60	2"	180	90	135	175	120	100	7	5,3	5,5	
R2S 40 - 90	2"	180	90	135	175	120	100	7	5,3	5,5	
R2S 42 - 60 F	DN 40 PN 6	250	125	135	190	120	100	11	7,5	7,7	
R2S 42 - 90 F	DN 40 PN 6	250	125	135	190	120	100	11	7,5	7,7	

**ДИАГРАММА ГИДРАВЛИЧЕСКИХ ХАРАКТЕРИСТИК**



Циркуляционные однофазные насосы с мокрым ротором и регулируемой скоростью предназначены для применения в отопительных системах закрытого типа с принудительной циркуляцией или в системах с открытым расширительным баком.



### Область применения

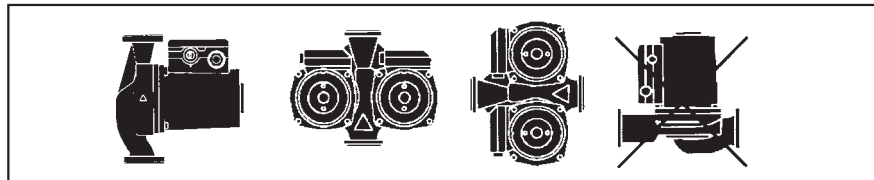
- Отопительные системы закрытого типа с принудительной циркуляцией или системы с открытым расширительным баком.

### Ограничения

- Перекачиваемые жидкости: чистые, неагрессивные и невзрывоопасные, без твердых и волокнистых частиц
- Температура перекачиваемой жидкости : от +10°C до +110°C
- Максимальное рабочее давление: 10 бар
- Во избежание кавитационного шума давление на всасывании должно быть не менее 2 м.в.с. при температуре воды 90°C.
- Насос должен быть установлен так, чтобы вал двигателя был только в горизонтальном положении

### Двигатель

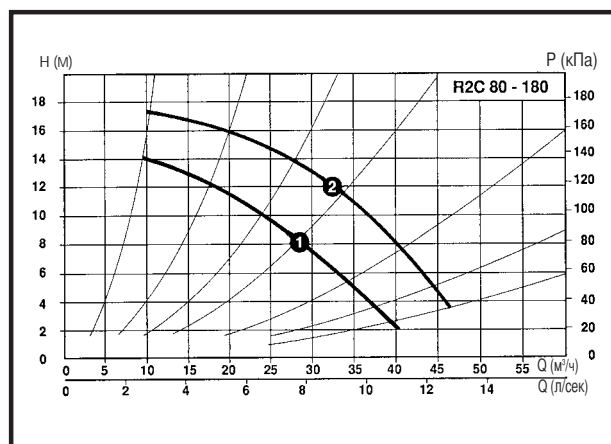
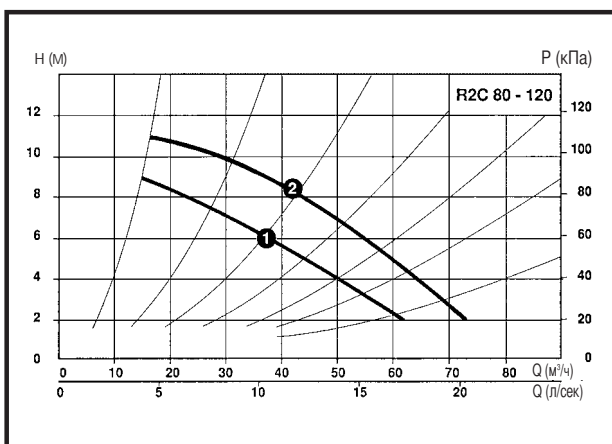
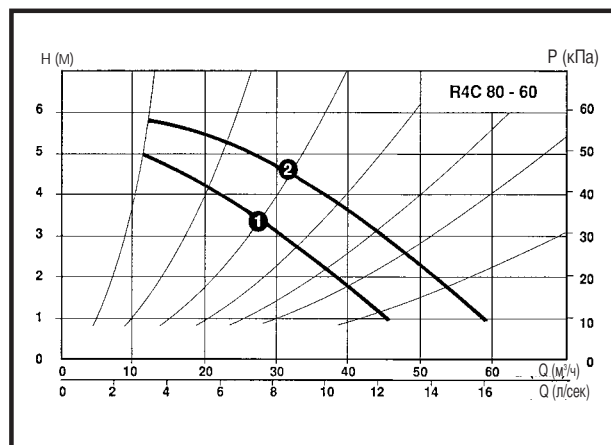
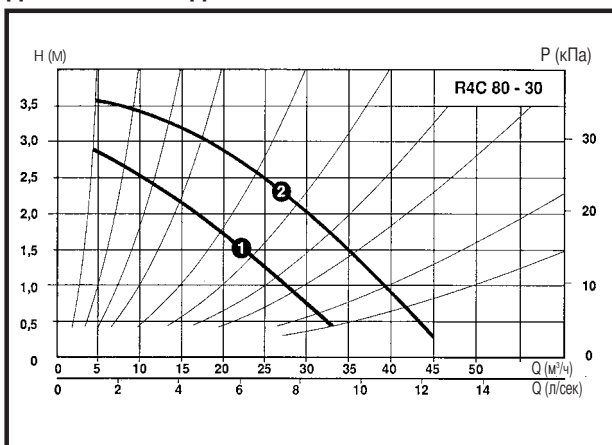
- Асинхронный, работающий на трех скоростях, однофазный электродвигатель с мокрым ротором и внутренней разделяющей втулкой из нержавеющей стали
- Встроенный конденсатор
- Обмотка статора в классе F
- Степень защиты IP 42
- Напряжение : однофазное 1 x 230 В - 50 Гц
- Направление вращения: по часовой стрелке (со стороны дви



### ПРИМЕНЯЕМЫЕ МАТЕРИАЛЫ

Компонент	Материал
Корпус насоса	Чугун EN GJL 200 (бывш. G20)
Рабочее колесо	Хромоникелевая нержавеющая сталь X5 1810 (AISI 304)
Втулка и направляющее кольцо	Хромоникелевая нержавеющая сталь X5 1810 (AISI 304)
Вал	Хромоникелевая нержавеющая сталь X17 16-2 (AISI 431)
Корпус статора	Алюминий
Упорный подшипник	Керамика
Подшипник насоса	Графит

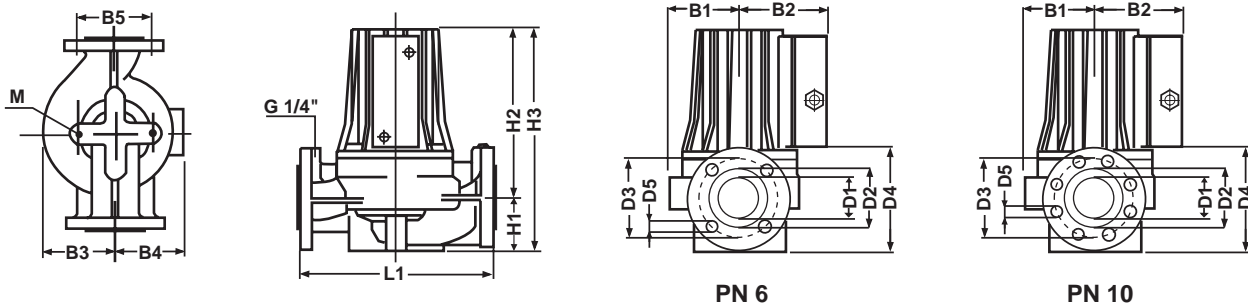
## ДИАГРАММЫ ГИДРАВЛИЧЕСКИХ ХАРАКТЕРИСТИК



## ТАБЛИЦА ТЕХНИЧЕСКИХ ХАРАКТЕРИСТИК

Артикул	Модель	Напряжение (В)	Номинальное давление (бар)	Скорость	Мощность эл.двигателя Вт		Ток, А	N (мин <sup>-1</sup> )	Q	Напор, м.в.с.																		
					Max	Min.				л/мин	0	250	500	750	1000	1250	1500											
										0	15	30	45	60	75	90												
B3040352	R4C 100 - 30	3 x 230	6	2 1	669	495	2,85	1370	Напор, м.в.с.	3,7	3,4	3,0	2,3	1,4	0,1													
B3040100					420	340	1,55	1130																				
B3040350	R4C 100 - 30	3 x 400	6	2 1	669	495	1,65	1370								3,0	2,6	2,0	1,2	0,1								
B3040120					420	340	0,90	1130																				
B3040652	R4C 100 - 60	3 x 230	6	2 1	1235	880	5,42	1375		Напор, м.в.с.	6,0	5,7	5,2	4,7	3,8	2,6	1,1											
B3040130					810	595	2,95	1120																				
B3040650	R4C 100 - 60	3 x 400	6	2 1	1235	880	3,12	1375										4,6	4,2	3,5	2,7	1,6	0,3					
B3040140					810	595	1,70	1120																				

Ответные фланцы отдельно



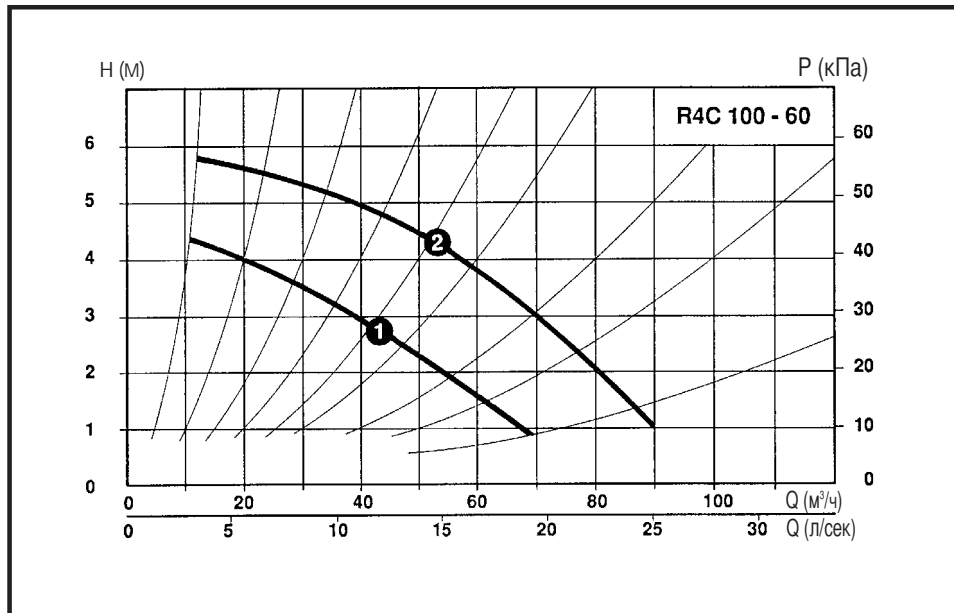
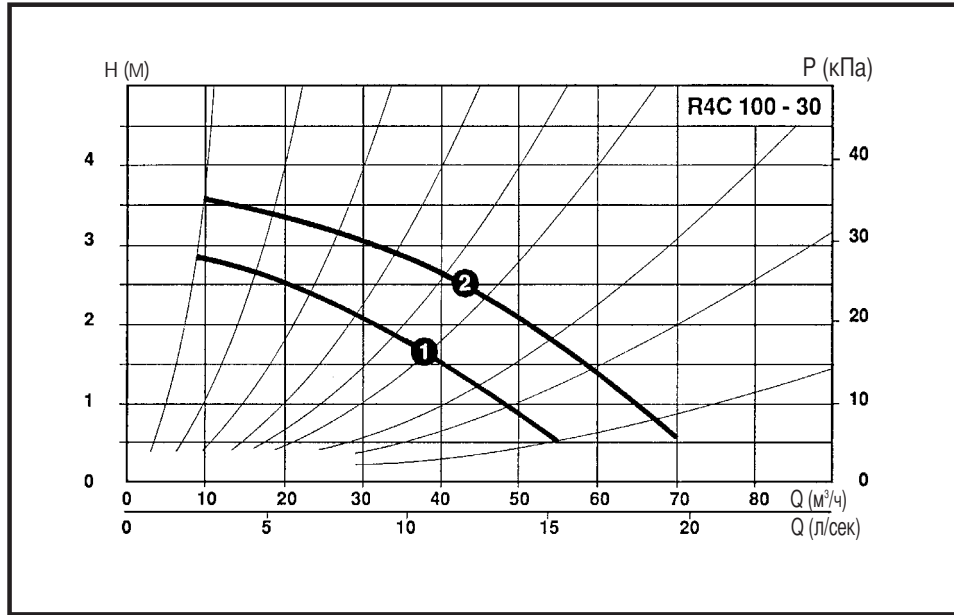
### ГАБАРИТНЫЕ РАЗМЕРЫ И ВЕС (НОМИНАЛЬНОЕ ДАВЛЕНИЕ 6)

Модель	Номинальное давление (бар)	Габаритные размеры, мм															Вес кг		Объем упаковки (дм <sup>3</sup> )	
		D1	D2	D3	D4	D5	n°D5	H1	H2	H3	L1	B1	B2	B3	B4	B5	M	Netto		Brutto
R4C 100 - 30	6	100	148	170	210	19	4	107	305	412	450	101	115	101	167	144	M16	45	48	0,081
R4C 100 - 60	6	100	148	170	210	19	4	107	325	432	450	101	115	101	167	144	M16	46	49	0,081

### ГАБАРИТНЫЕ РАЗМЕРЫ И ВЕС (НОМИНАЛЬНОЕ ДАВЛЕНИЕ 10)

Модель	Номинальное давление (бар)	Габаритные размеры, мм															Вес кг		Объем упаковки (дм <sup>3</sup> )	
		D1	D2	D3	D4	D5	n°D5	H1	H2	H3	L1	B1	B2	B3	B4	B5	M	Netto		Brutto
R4C 100 - 30	10	100	148	180	220	19	8	107	305	412	450	101	115	101	167	144	M16	45	48	0,081
R4C 100 - 60	10	100	148	180	220	19	8	107	325	432	450	101	115	101	167	144	M16	46	49	0,081

ДИАГРАММЫ ГИДРАВЛИЧЕСКИХ ХАРАКТЕРИСТИК



# R2CD - R4CD

## ЦИРКУЛЯЦИОННЫЕ НАСОСЫ R2CD - R4CD

Циркуляционные насосы с мокрым ротором и регулируемой скоростью предназначены для применения в отопительных системах, в системах кондиционирования и охлаждения.



### Область применения

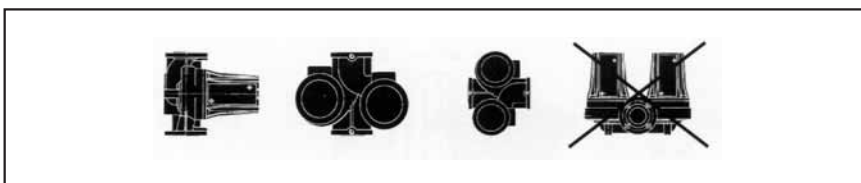
- Отопительные системы закрытого типа с принудительной циркуляцией
- или системы с открытым расширительным баком.

### Двигатель

- 2-х полюсный (серия R2CD) или 4-х полюсный (серия R4CD) асинхронный, работающий на двух скоростях, электродвигатель с мокрым ротором и внутренней разделяющей втулкой из нержавеющей стали
- Встроенный конденсатор (в однофазном исполнении)
- Обмотка статора в классе F
- Степень защиты IP 42
- Напряжение: однофазное или трехфазное
- Направление вращения: против часовой стрелки (со стороны двигателя)

### Ограничения

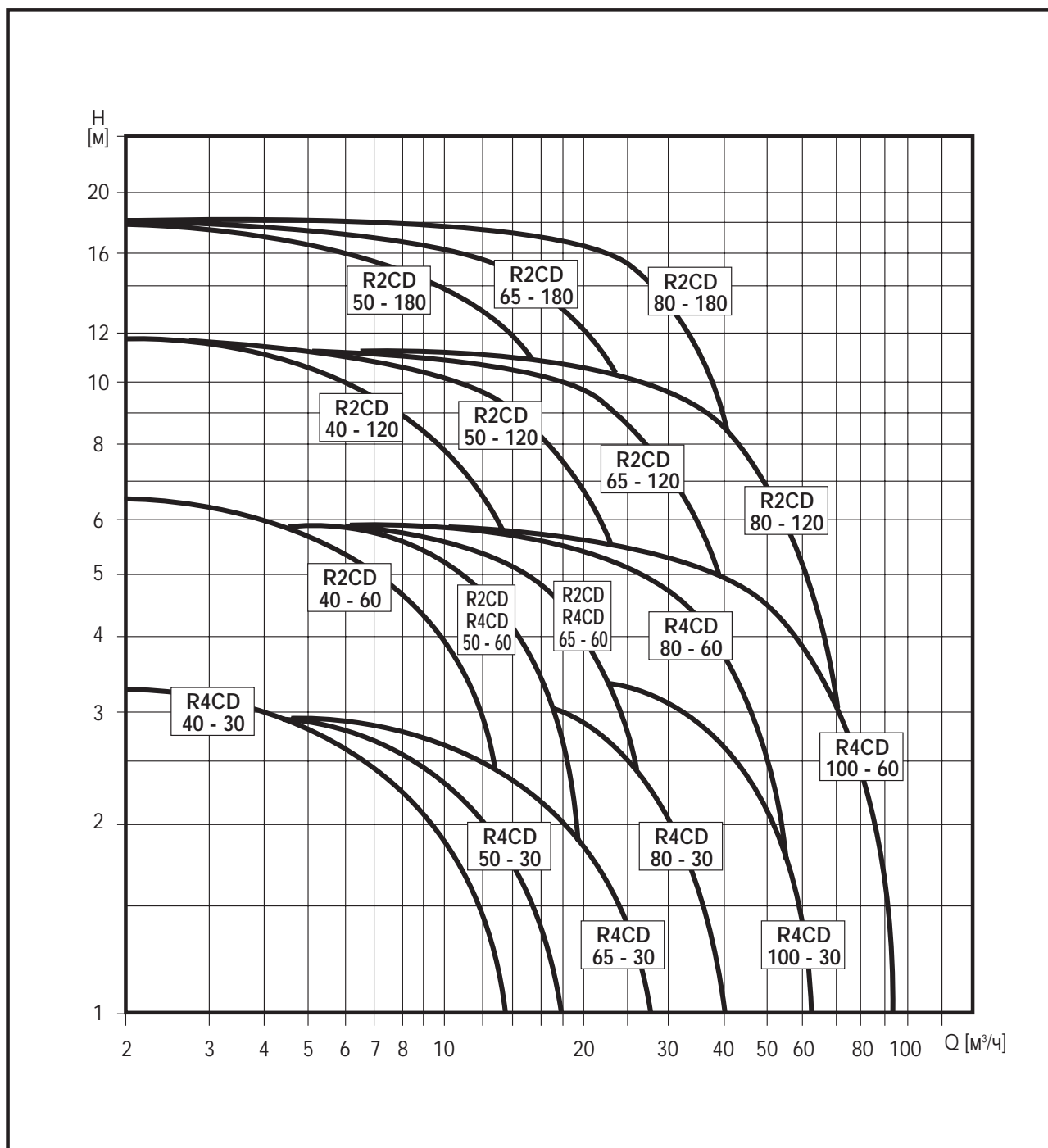
- Перекачиваемые жидкости: чистые, неагрессивные и невзрывоопасные, без твердых и волокнистых частиц
- Горячая вода и охлаждающие жидкости без содержания минерального масла
- Температура перекачиваемой жидкости : от -20°C до +130°C
- Максимальное рабочее давление: 10 бар
- Насос должен быть установлен так, чтобы вал двигателя был только в горизонтальном положении



### ПРИМЕНЯЕМЫЕ МАТЕРИАЛЫ

Компонент	Материал
Корпус насоса	Чугун EN GJL 200 (бывш. G20)
Рабочее колесо	Хромоникелевая нержавеющая сталь X5 1810 (AISI 304)
Втулка и направляющее кольцо	Хромоникелевая нержавеющая сталь X5 1810 (AISI 304)
Вал	Хромоникелевая нержавеющая сталь X17 16-2 (AISI 431)
Корпус статора	Алюминий
Упорный подшипник	Керамика
Подшипник насоса	Графит

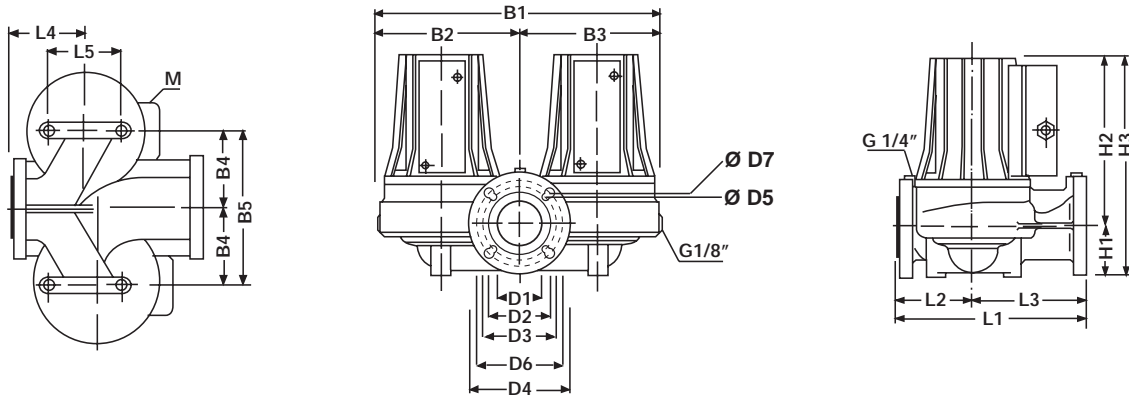
# ДИАПАЗОН ТЕХНИЧЕСКИХ ХАРАКТЕРИСТИК



**ТАБЛИЦА ТЕХНИЧЕСКИХ ХАРАКТЕРИСТИК ПРИ РАБОТЕ ТОЛЬКО ОДНОГО СТАТОРА**

Артикул	Модель	Напряжение (В)	Номинальное давление (бар)	Скорость	Мощность эл.двигателя Вт		Ток, А	N (МИН <sup>-1</sup> )	μF.	Q	л/МИН								
					Max	Min.					0	50	100	150	200	250	300		
											м³/ч								
											0	3	6	9	12	15	18		
B3420274	R4CD 40 - 30	1 x 230	6/10	2 1	250 180	210 110	1,14 1,05	1450 1320	12	Напор, м.в.с.	3,3 2,8	3,1 2,6	2,6 2,0	2,0 1,2	1,2 0,5	0,3			
B3420252		3 x 230	6/10	2 1	200 108	150 68	1,20 0,48	1410 1190	-										
B3420250		3 x 400	6/10	2 1	200 108	150 68	0,70 0,28	1410 1190	-										
B3420524	R2CD 40 - 60	1 x 230	6/10	2 1	337 290	250 170	1,54 1,40	2760 2470	12		Напор, м.в.с.	6,5 5,5	6,2 4,8	5,4 3,7	4,1 2,2	2,7 0,8	1,0		
B3420502		3 x 230	6/10	2 1	305 202	210 132	1,34 0,64	2810 2520	-										
B3420500		3 x 400	6/10	2 1	305 202	210 132	0,77 0,37	2810 2520	-										
B3421124	R2CD 40 - 120	1 x 230	6/10	2 1	540 450	390 280	2,46 2,20	2710 2150	20			Напор, м.в.с.	11,8 9,1	11,2 7,5	9,9 6,1	8,3 4,2	6,8 2,2	4,7 0,2	2,2
B3421102		3 x 230	6/10	2 1	550 370	335 245	1,85 1,10	2710 2110	-										
B3421100		3 x 400	6/10	2 1	550 370	335 245	1,07 0,63	2710 2110	-										

Ответные фланцы отдельно



**ГАБАРИТНЫЕ РАЗМЕРЫ И ВЕС**

Модель	Габаритные размеры, мм																				Вес кг		Объем упаковки (дм³)			
	D1	D2	D3	D4	ØD5	n°D5	D6	ØD7	n°D7	H1	H2	H3	L1	L2	L3	L4	L5	B1	B2	B3	B4	B5		M	Netto	Brutto
R4CD 40 - 30	42	80	100	150	14	4	110	19	4	68	218	286	250	99	151	97	96	364	184	180	100	200	M12	27	30	0,054
R2CD 40 - 60	42	80	100	150	14	4	110	19	4	68	218	286	250	99	151	97	96	364	184	180	100	200	M12	27	30	0,054
R2CD 40 - 120	42	80	100	150	14	4	110	19	4	68	218	286	250	99	151	97	96	364	184	180	100	200	M12	29	32	0,054

## ДИАГРАММЫ ГИДРАВЛИЧЕСКИХ ХАРАКТЕРИСТИК

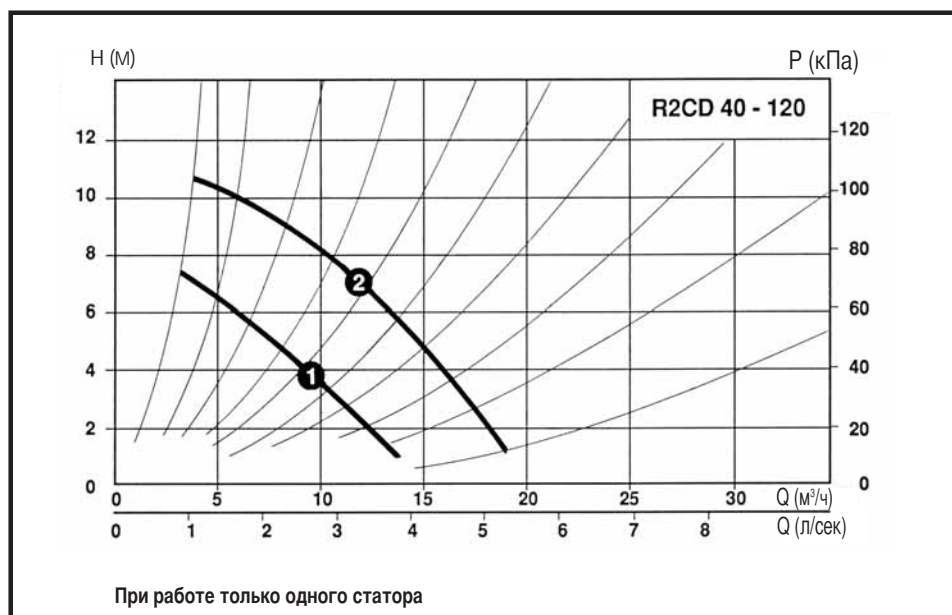
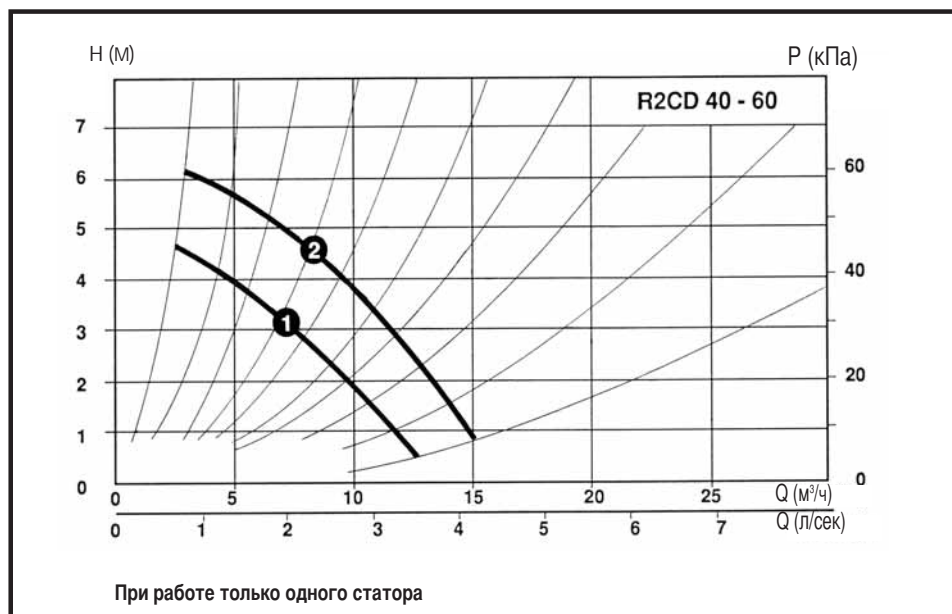
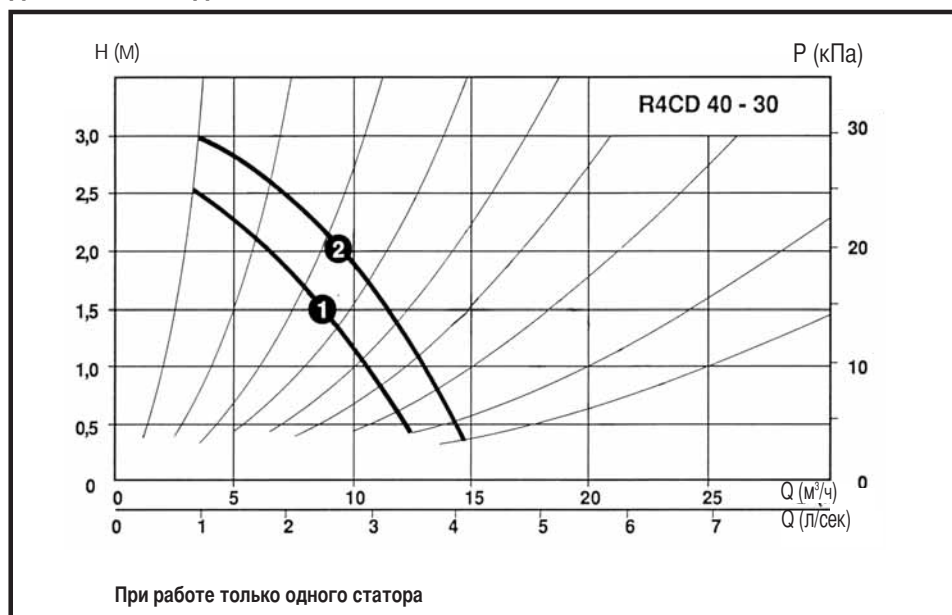
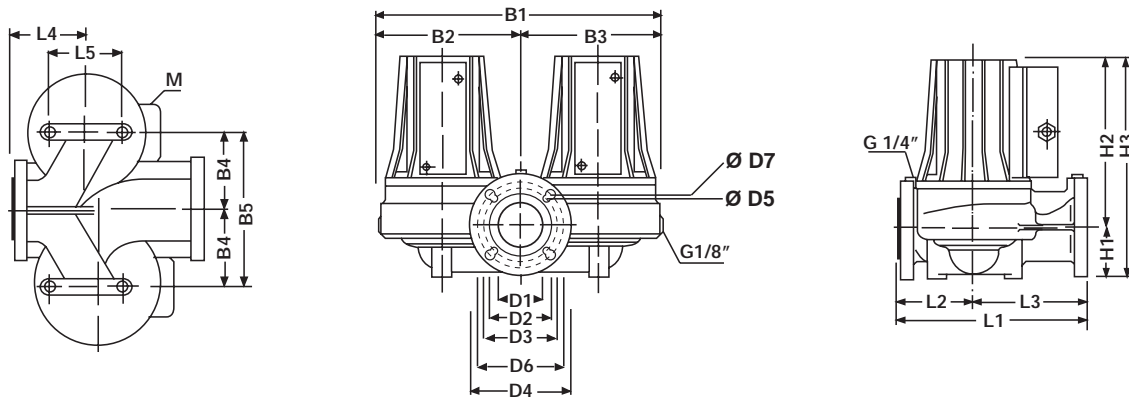


ТАБЛИЦА ТЕХНИЧЕСКИХ ХАРАКТЕРИСТИК ПРИ РАБОТЕ ТОЛЬКО ОДНОГО СТАТОРА

Артикул	Модель	Напряжение (В)	Номинальное давление (бар)	Скорость	Мощность эл.двигателя Вт		Ток, А	N (МИН <sup>-1</sup> )	μF.	Q	л/МИН							
					Max	Min.					0	50	100	200	300	400	500	
											0	3	6	12	18	24	30	
B3520274	R4CD 50 - 30	1 x 230	6/10	2 1	275 225	235 130	1,30 1,27	1380 1150	12	Напор, м.в.с.	3,0 2,5	2,8 2,2	2,6 1,9	2,0 1,0	1,0 0,2			
B3520252		3 x 230	6/10	2 1	230 132	160 90	1,28 0,58	1390 1170	-									
B3520250		3 x 400	6/10	2 1	230 132	160 90	0,74 0,33	1390 1170	-									
B3540574	R4CD 50 - 60	1 x 230	6/10	2 1	450 420	290 195	2,10 2,25	1380 1120	20		5,6 5,0	5,4 4,5	5,2 3,9	4,2 2,5	2,9 1,0	1,0		
B3540552		3 x 230	6/10	2 1	425 290	220 140	1,91 1,04	1390 1170	-									
B3540550		3 x 400	6/10	2 1	425 290	220 140	1,10 0,60	1390 1170	-									
B3520524	R2CD 50 - 60	1 x 230	6/10	2 1	390 350	250 190	1,80 2,25	2700 2230	12		6,9 5,2	6,7 4,8	6,3 4,1	4,7 2,4	2,2 0,4			
B3520502		3 x 230	6/10	2 1	390 243	240 145	1,65 0,75	2700 2280	-									
B3520500		3 x 400	6/10	2 1	390 243	240 145	0,95 0,43	2700 2280	-									
B3541124	R2CD 50 - 120	1 x 230	6/10	2 1	1020 950	620 450	4,60 4,50	2800 2500	35		11,6 10,1	11,2 9,1	10,8 8,2	9,4 6,4	7,2 4,2	4,5 2,0	1,5	
B3541102		3 x 230	6/10	2 1	885 650	480 370	3,02 2,04	2700 2280	-									
B3541100		3 x 400	6/10	2 1	885 650	480 370	1,75 1,18	2700 2050	-									
B3541702	R2CD 50 - 180	3 x 230	6/10	2 1	1330 940	730 530	4,42 2,85	2700 2280	-	17,0 14,0	16,0 12,4	14,8 10,6	12,0 7,5	9,0 3,8	4,3	0,2		
B3541700		3 x 400	6/10	2 1	1330 940	730 530	2,55 1,65	2760 2260	-									

Ответные фланцы отдельно



## ГАБАРИТНЫЕ РАЗМЕРЫ И ВЕС

Модель	Габаритные размеры, мм																									Вес кг		Объем упаковки (дм³)
	D1	D2	D3	D4	ØD5	n°D5	D6	ØD7	n°D7	H1	H2	H3	L1	L2	L3	L4	L5	B1	B2	B3	B4	B5	M	Netto	Brutto			
R4CD 50 - 30	50	90	110	165	14	4	125	19	4	76	225	301	280	117	163	120	96	380	193	187	100	200	M12	31	34	0,081		
R4CD 50 - 60	50	90	110	165	14	4	125	19	4	76	260	336	280	120	160	120	120	440	220	220	120	240	M12	43	46	0,081		
R2CD 50 - 60	50	90	110	165	14	4	125	19	4	76	225	301	280	120	160	120	96	440	220	220	100	200	M12	31	34	0,081		
R2CD 50 - 120	50	90	110	165	14	4	125	19	4	76	260	336	280	120	160	120	120	440	220	220	120	240	M12	45	48	0,081		
R2CD 50 - 180	50	90	110	165	14	4	125	19	4	76	261	337	280	120	160	120	120	440	220	220	120	240	M12	48	51	0,081		

## ДИАГРАММЫ ГИДРАВЛИЧЕСКИХ ХАРАКТЕРИСТИК

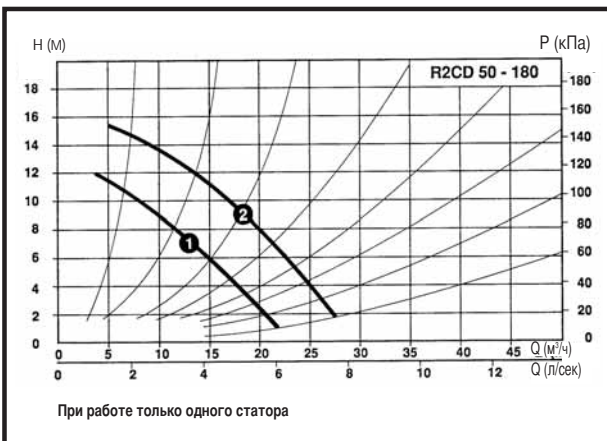
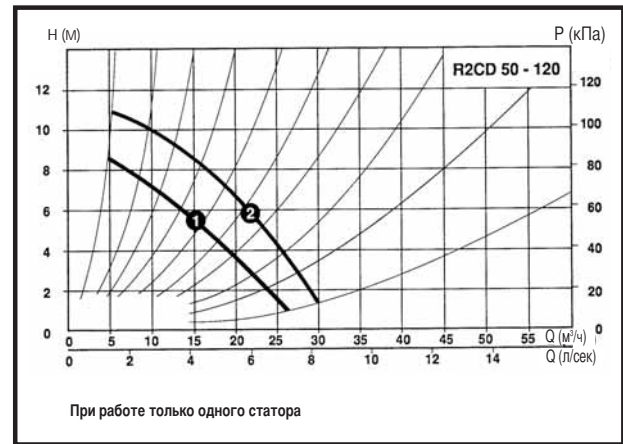
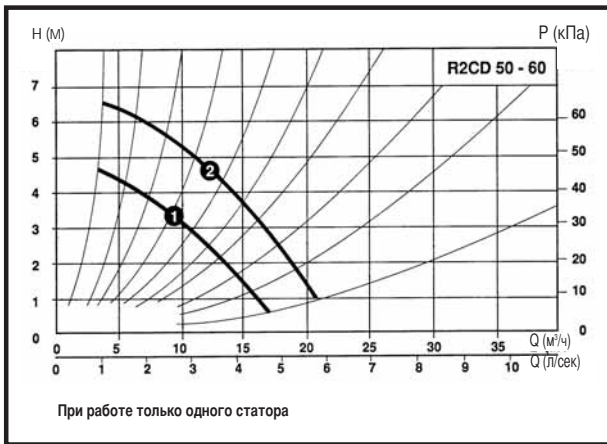
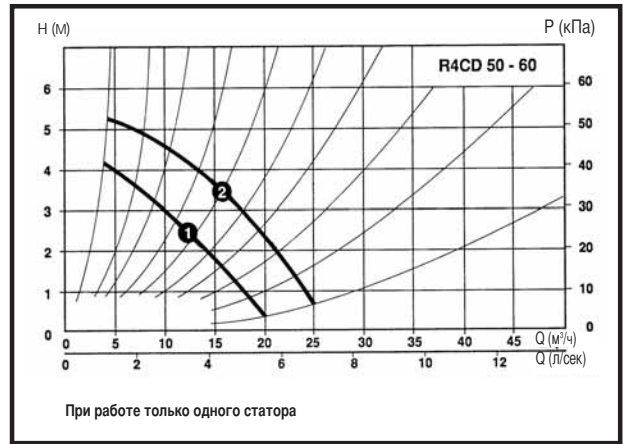
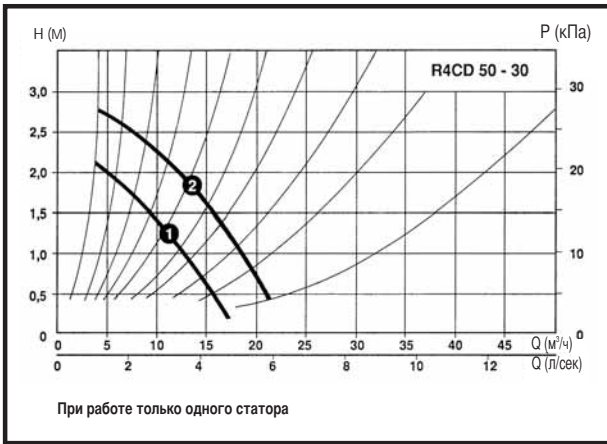
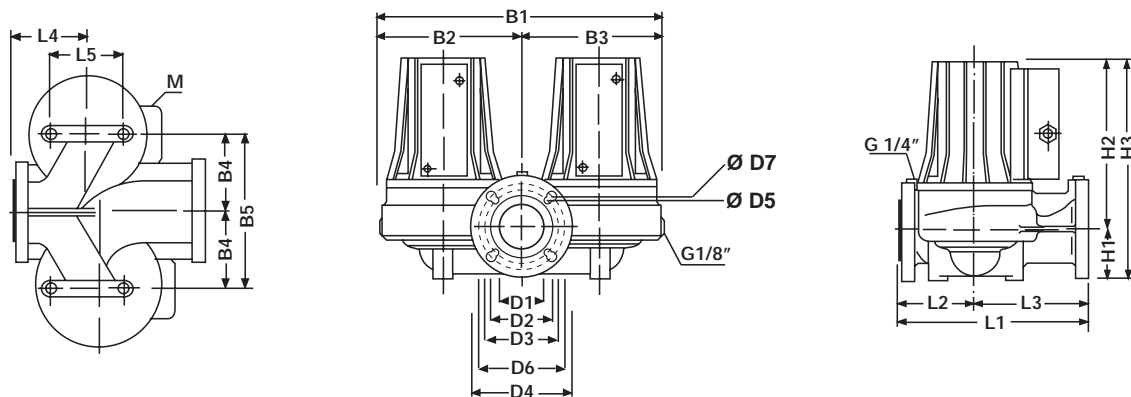


ТАБЛИЦА ТЕХНИЧЕСКИХ ХАРАКТЕРИСТИК ПРИ РАБОТЕ ТОЛЬКО ОДНОГО СТАТОРА

Артикул	Модел	Напряжение (В)	Номинальное Давление (бар)	Скорость	Мощность эл. двигателя Вт		Ток, А	N (мин <sup>-1</sup> )	л/мин Q м <sup>3</sup> /ч	0	100	200	300	400	600	800
					Max	Min.				0	6	12	18	24	36	48
B3620252	R4CD 65 - 30	3 x 230	6/10	2 1	305	210	1,52	1330	Напор, м.в.с.	2,9 2,4	2,8 2,1	2,4 1,6	2,1 1,1	1,5 0,5	0,1	
B3620250					185	120	0,70	1010								
B3640552	R4CD 65 - 60	3 x 230	6/10	2 1	540	280	2,55	1400		5,5 5,1	5,4 4,1	4,8 3,4	4,2 2,4	3,2 1,6	3,2	
B3640550					370	175	1,30	1190								
B3620502	R2CD 65 - 60	3 x 230	6/10	2 1	478	302	1,70	2780		6,3 5,1	6,0 4,3	5,3 3,2	4,2 2,1	2,8 0,9		
B3620500					328	208	1,02	2270								
B3641102	R2CD 65 - 120	3 x 230	6/10	2 1	1330	730	4,42	2760		11,8 9,5	11,4 9,0	10,9 7,9	10,1 6,9	8,7 5,7	6,1 2,7	1,5
B3641100					940	530	2,85	2260								
B3641702	R2CD 65 - 180	3 x 230	6/10	2 1	1970	950	6,65	2810		18,0 15,5	16,9 13,6	15,2 11,0	12,7 8,8	10,6 6,3	2,5 0,4	
B3641700					1510	720	4,50	2420								
		3 x 400	6/10	2 1	1970	950	3,85	2810								
		3 x 400	6/10	2 1	1510	720	2,60	2420								

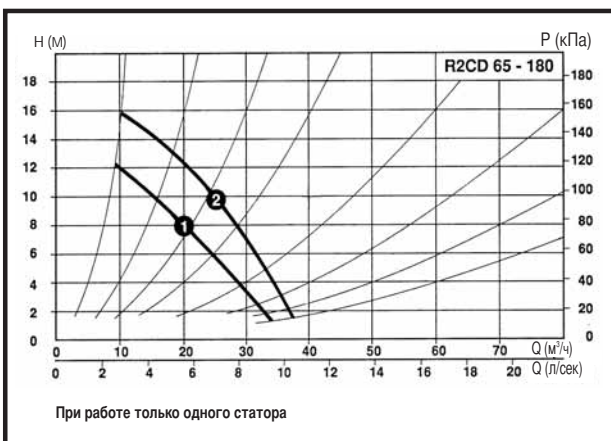
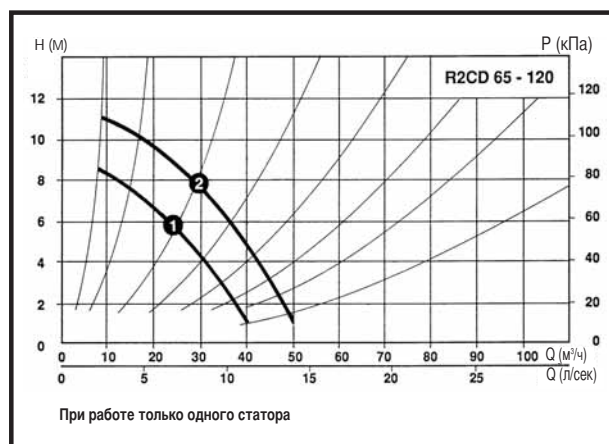
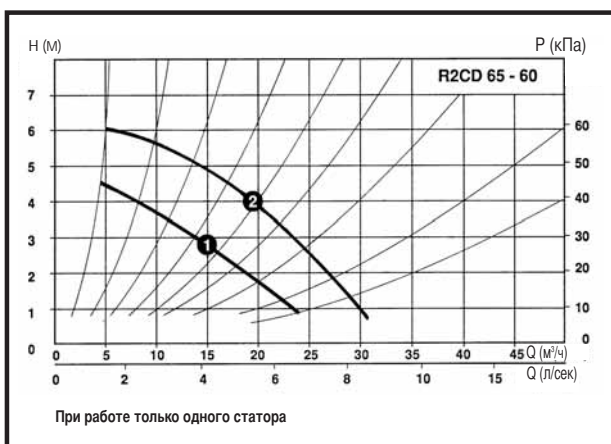
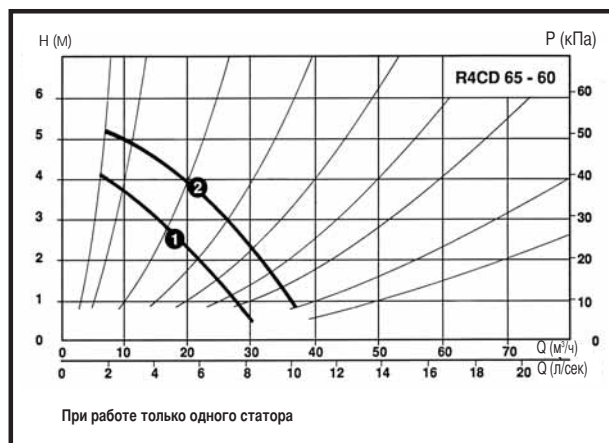
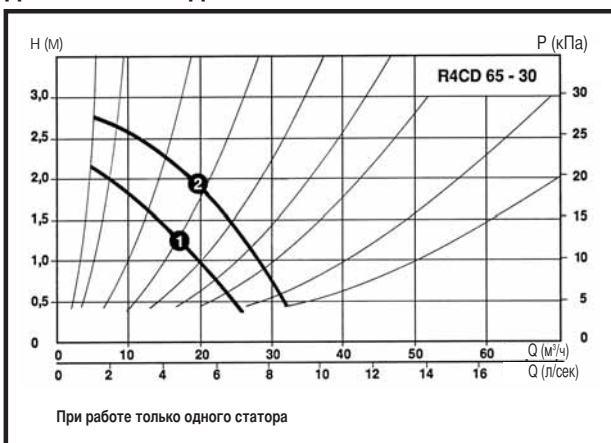
Ответные фланцы отдельно



## ГАБАРИТНЫЕ РАЗМЕРЫ И ВЕС

Модель	Габаритные размеры, мм																				Вес кг		Объем упаковки (дм <sup>3</sup> )			
	D1	D2	D3	D4	ØD5	n°D5	D6	ØD7	n°D7	H1	H2	H3	L1	L2	L3	L4	L5	B1	B2	B3	B4	B5		M	Netto	Brutto
R4CD 65 - 30	65	110	130	185	14	4	145	19	4	84	226	310	340	136	204	140	96	404	208	196	120	240	M12	40	45	0,096
R4CD 65 - 60	65	110	130	185	14	4	145	19	4	84	261	345	340	140	200	140	120	455	231	224	100	200	M12	53	58	0,096
R2CD 65 - 60	65	110	130	185	14	4	145	19	4	84	226	310	340	140	200	140	96	455	231	224	120	240	M12	40	45	0,096
R2CD 65 - 120	65	110	130	185	14	4	145	19	4	84	261	345	340	140	200	140	120	455	231	224	120	240	M12	54	59	0,096
R2CD 65 - 180	65	110	130	185	14	4	145	19	4	84	289	373	340	140	200	140	120	455	231	224	120	240	M12	59	64	0,096

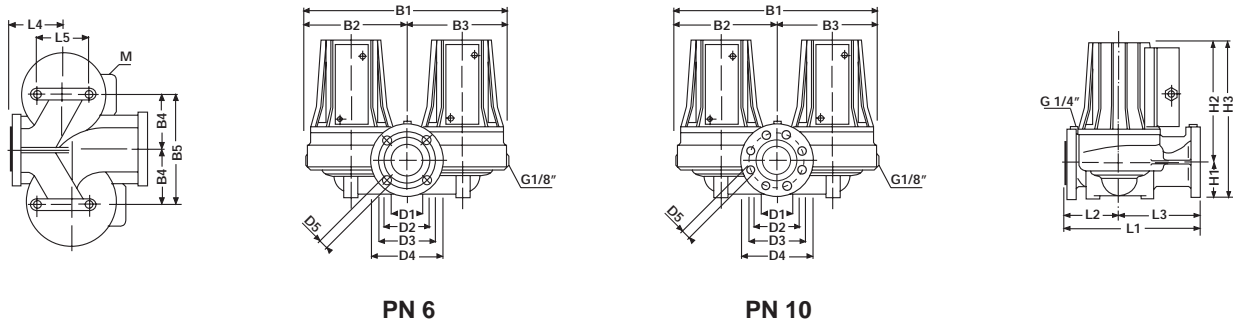
## ДИАГРАММЫ ГИДРАВЛИЧЕСКИХ ХАРАКТЕРИСТИК



## ТАБЛИЦА ТЕХНИЧЕСКИХ ХАРАКТЕРИСТИК ПРИ РАБОТЕ ТОЛЬКО ОДНОГО СТАТОРА

Артикул	Модел	Напряжение (В)	Номинальное давление (бар)	Скорость	Мощность эл. двигателя Вт		Ток, А	N (мин <sup>-1</sup> )	Q л/мин м <sup>3</sup> /ч	Напор, м.в.с.											
					Max	Min.				0	100	250	500	750	1000	1250					
V3840252	R4CD 80 - 30	3x230	6	2	390	270	1,82	1405	Напор, м.в.с.	3,7	3,6	3,2	1,9	0,2							
V3840180			10	1	273	185	1,00	1200									0	6	15	30	45
V3840250	R4CD 80 - 30	3x400	6	2	390	270	1,05	1405		3,1	2,8	2,2	0,7								
V3840190			10	1	273	185	0,58	1200													
V3840552	R4CD 80 - 60	3x230	6	2	975	470	4,75	1400		Напор, м.в.с.	6,0	5,9	5,7	4,7	3,2	0,8					
V3840200			10	1	710	290	2,50	1200											0	6	15
V3840550	R4CD 80 - 60	3x400	6	2	975	470	2,75	1400			5,4	5,2	4,8	3,2	0,9						
V3840210			10	1	710	290	1,45	1200													
V3841102	R2CD 80 - 120	3x230	6	2	1970	950	6,65	2810			Напор, м.в.с.	11,2	11,0	10,8	9,8	7,8	5,4	1,3			
V3840220			10	1	1510	720	4,50	2420													0
V3841100	R2CD 80 - 120	3x400	6	2	1970	730	3,85	2810				10,2	9,6	8,8	6,9	4,7	2,2				
V3840230			10	1	1510	530	2,60	2420													
V3841702	R2CD 80 - 180	3x230	6	2	2520	2320	7,60	2800	Напор, м.в.с.			17,8	17,5	16,7	13,1	4,6					
V3840240			10	1	1780	1040	5,40	2450													0
V3841700	R2CD 80 - 180	3x400	6	2	2520	2320	4,40	2800				15,2	14,6	12,8	7,4						
V3840260			10	1	1780	1040	3,10	2450													

Ответные фланцы отдельно



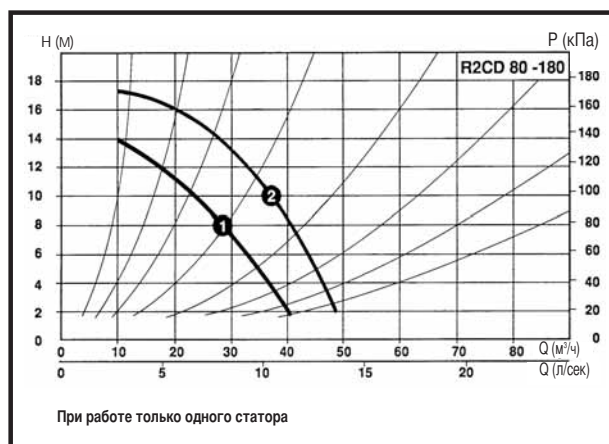
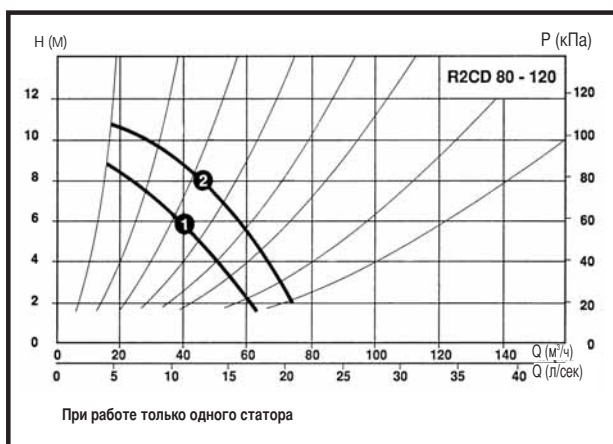
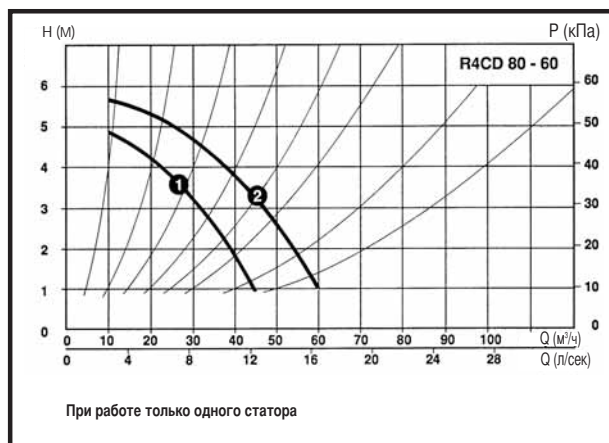
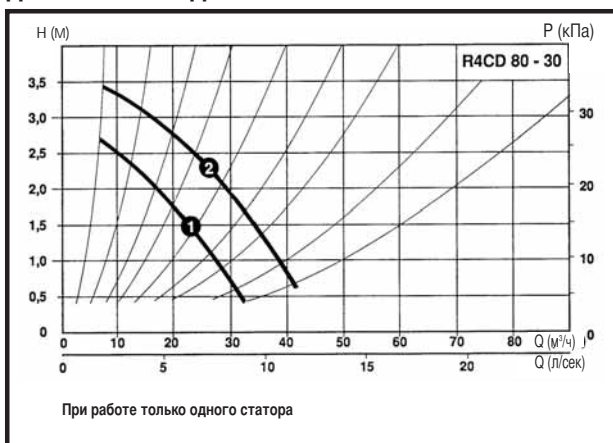
## ГАБАРИТНЫЕ РАЗМЕРЫ И ВЕС (НОМИНАЛЬНОЕ ДАВЛЕНИЕ 6)

Модель	Номинальное давление (бар)	Габаритные размеры, мм																			Вес кг		Объем упаковки (дм <sup>3</sup> )	
		D1	D2	D3	D4	D5	n°D5	H1	H2	H3	L1	L2	L3	L4	L5	B1	B2	B3	B4	B5	M	Netto		Brutto
R4CD 80 - 30	6	80	128	150	190	19	4	98	269	367	360	145	215	143	120	464	236	228	120	240	M12	50	55	0,096
R4CD 80 - 60	6	80	128	150	190	19	4	98	289	387	360	145	215	143	120	464	236	228	100	200	M12	60	65	0,096
R2CD 80 - 120	6	80	128	150	190	19	4	98	289	387	360	145	215	143	120	464	236	228	120	240	M12	61	66	0,096
R2CD 80 - 180	6	80	128	150	190	19	4	98	289	387	360	145	215	143	120	464	236	228	120	240	M12	61	66	0,096

## ГАБАРИТНЫЕ РАЗМЕРЫ И ВЕС (НОМИНАЛЬНОЕ ДАВЛЕНИЕ 10)

Модель	Номинальное давление (бар)	Габаритные размеры, мм																			Вес кг		Объем упаковки (дм <sup>3</sup> )	
		D1	D2	D3	D4	D5	n°D5	H1	H2	H3	L1	L2	L3	L4	L5	B1	B2	B3	B4	B5	M	Netto		Brutto
R4CD 80 - 30	10	80	128	160	200	19	8	98	269	367	360	145	215	143	120	464	236	228	120	240	M12	50	55	0,096
R4CD 80 - 60	10	80	128	160	200	19	8	98	289	387	360	145	215	143	120	464	236	228	100	200	M12	60	65	0,096
R2CD 80 - 120	10	80	128	160	200	19	8	98	289	387	360	145	215	143	120	464	236	228	120	240	M12	61	66	0,096
R2CD 80 - 180	10	80	128	160	200	19	8	98	289	387	360	145	215	143	120	464	236	228	120	240	M12	61	66	0,096

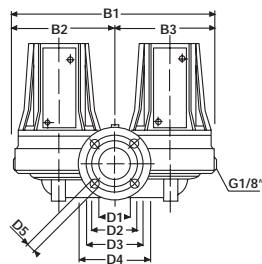
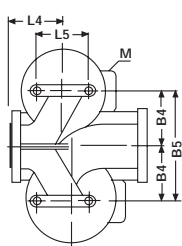
## ДИАГРАММЫ ГИДРАВЛИЧЕСКИХ ХАРАКТЕРИСТИК



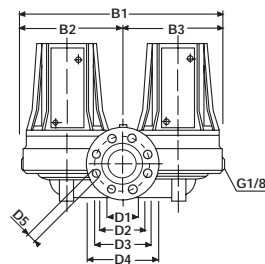
## ТАБЛИЦА ТЕХНИЧЕСКИХ ХАРАКТЕРИСТИК ПРИ РАБОТЕ ТОЛЬКО ОДНОГО СТАТОРА

Артикул	Модел	Напряжение (В)	Номинальное давление (бар)	Скорость	Мощность эл.двигателя Вт		Ток, А	N (мин <sup>-1</sup> )	Q	л/мин																																	
					Max	Min.				0	250	500	750	1000	1250	1500																											
										0	15	30	45	60	75	90																											
B3040252	R4CD 100 - 30	3 x 230	6	2	669	495	2,85	1370	Напор, м.в.с.	3,7	3,4	3,0	2,3	1,4	0,1																												
B3040150			10	1	420	340	1,55	1130								0	15	30	45	60	75	90																					
B3040250	R4CD 100 - 30	3 x 400	6	2	669	495	1,65	1370								Напор, м.в.с.	3,0	2,6	2,1	1,2	0,1																						
B3040160			10	1	420	340	0,90	1130														0	15	30	45	60	75	90															
B3040552	R4CD 100 - 60	3 x 230	6	2	1235	880	5,42	1375														Напор, м.в.с.	6,0	5,7	5,2	4,7	3,8	2,6	1,1														
B3040170			10	1	810	595	2,95	1120																						0	15	30	45	60	75	90							
B3040550	R4CD 100 - 60	3 x 400	6	2	1235	880	3,12	1375																						Напор, м.в.с.	4,6	4,2	3,5	2,7	1,6	0,3							
B3040180			10	1	810	595	1,70	1120																													0	15	30	45	60	75	90

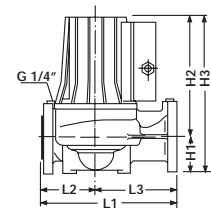
Ответные фланцы отдельно



PN 6



PN 10



## ГАБАРИТНЫЕ РАЗМЕРЫ И ВЕС (НОМИНАЛЬНОЕ ДАВЛЕНИЕ 6)

Модель	Номинальное давление (бар)	Габаритные размеры, мм																			Вес кг		Объем упаковки (дм <sup>3</sup> )	
		D1	D2	D3	D4	D5	n°D5	H1	H2	H3	L1	L2	L3	L4	L5	B1	B2	B3	B4	B5	M	Netto		Brutto
R4CD 100 - 30	6	100	148	170	210	19	4	108	306	414	450	189	261	187	140	560	286	274	140	240	M16	80	87	0,224
R4CD 100 - 60	6	100	148	170	210	19	4	108	327	435	450	189	261	187	140	560	286	274	140	240	M16	82	89	0,224

## ГАБАРИТНЫЕ РАЗМЕРЫ И ВЕС (НОМИНАЛЬНОЕ ДАВЛЕНИЕ 10)

Модель	Номинальное давление (бар)	Габаритные размеры, мм																			Вес кг		Объем упаковки (дм <sup>3</sup> )	
		D1	D2	D3	D4	D5	n°D5	H1	H2	H3	L1	L2	L3	L4	L5	B1	B2	B3	B4	B5	M	Netto		Brutto
R4CD 100 - 30	10	100	148	180	220	19	8	108	306	414	450	189	261	187	140	560	286	274	140	240	M16	80	87	0,224
R4CD 100 - 60	10	100	148	180	220	19	8	108	327	435	450	189	261	187	140	560	286	274	140	240	M16	82	89	0,224

**ДИАГРАММЫ ГИДРАВЛИЧЕСКИХ ХАРАКТЕРИСТИК**

